

# SCENTROID ODOUR MAP

## ADMINISTRACION DE DATOS EN CAMPO

**S**centroid Odour Map es una herramienta bastante útil cuando se utiliza con el olfatómetro SM100 o SM100i. Esta aplicación automatiza el proceso en el muestreo, medición y evaluación. Ahorre tiempo y elimine los errores de almacenando y organizando datos de muestreo tales como posición GPS, tiempo, velocidad del viento, dirección del viento, distancia desde la fuente y más..

### ➤ CAPABILITIES

Para cada lugar, ODMAP almacena instantáneamente:

- Día y hora del muestreo
- Posición GPS
- Dirección del viento
- Velocidad del viento
- Distancia de múltiples fuentes de emisión
- intensidad de olor en OU medida desde el SM100
- Descripción del olor
- Notas adicionales capturadas por el usuario

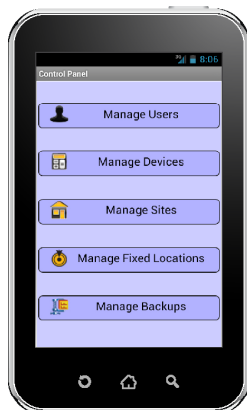


Descarga: Scentroid App en Google Play®

### ➤ REPORTES AUTOMATICOS

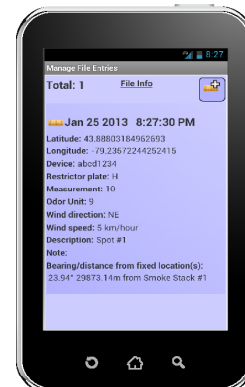
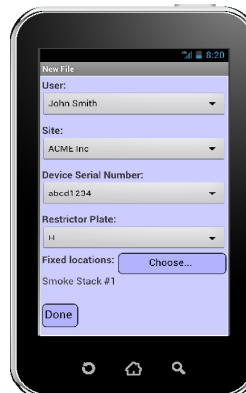
Colecciona y almacena los datos de cada sitio, completando un reporte instantáneo de la medición.

Las fuentes de emisión y los lugares de muestreo pueden ser grabados y visualizados instantáneamente en la aplicación de satelital de Google Map®



### ➤ MUESTREO ORGANIZADO

El software Scentroid ODMAP indica al usuario a la distancia y posición correcta de todas las fuentes almacenadas para muestreos subsecuentes. Utilizando los datos almacenados de dirección y velocidad del viento, el técnico puede seleccionar la posición ideal de muestreo para una efectiva evaluación de olores.



➤ **IDES CANADA INC.**  
431 Alden Road. #3  
Markham, ON, L3R 4C1

➤ **CONTACTO**  
Local: 416.479.0078  
Toll-Free 1.888.988.IDES (4337)

➤ **WEB & EMAIL**  
Email: info@scentroid.com  
www.scentroid.com

➤ **SIGUENOS EN:**

